

Rapport de mission de repérage des matériaux et produits contenant de l'amiante avant réalisation de travaux

R. 4412-97 modifié par le décret 2012-639 du 4 mai 2012
Norme NF X 46-020

2 SQUARE DE LORIENT - APT 1

1
77000 MELUN



A \ INFORMATIONS GENERALES

A.1 \ DESIGNATION DU BÂTIMENT

Nature du bâtiment :		Adresse :	2 SQUARE DE LORIENT - APT 1 77000 MELUN
Cat. Du bâtiment :		Bâtiment :	
Etage :	R+7	Porte :	1
Ref Cadastrale :	NC	Propriété de :	OPH77 10 AVENUE CHARLES PEGUY 77000 MELUN

A.2 \ DESIGNATION DU DONNEUR D'ORDRE

Nom :	OPH77	Documents remis :	
Adresse :	10 AVENUE CHARLES PEGUY 77000 MELUN	Moyens mis à disposition :	

A.3 \ EXECUTION DE LA MISSION

RAPPORT N° :	13LDA0701	Laboratoire d'Analyses :	ITGA
Repérage réalisé le :	20/10/2017	Adresse laboratoire :	3 RUE ARMAND HERPIN LACROIX - CS 46537 35065 RENNES CEDEX
Accompagnateur :		Numéro d'accréditation :	1-5967
Par :	Gaëtan BEDEL	Organisme d'assurance professionnelle :	ALLIANZ
N° certificat :	CPDI3869	Adresse assurance :	Direction Opérations Entreprises 5C Esplanade Charles de Gaulle 33081 BORDEAUX CEDEX
Date d'obtention :	22/04/2016	N° de contrat d'assurance :	55897385
Organisme certificateur	I.CERT PARC EDONIA - BAT G - RUE DE LA TERRE VICTORIA - 35760 SAINT GREGOIRE	Date de validité :	31/12/2017

B \ CACHET DU DIAGNOSTIQUEUR

FAIT LE 26/10/2017

Cabinet : EXPERT HABITAT & INDUSTRIE INGENIERIE

Nom du responsable : **DEMOULIN Frédéric**

Nom du diagnostiqueur : **Gaëtan BEDEL**



C\ SOMMAIRE

Table des matières

A \ INFORMATIONS GENERALES	2
A.1 \ DESIGNATION DU BÂTIMENT	2
A.2 \ DESIGNATION DU DONNEUR D'ORDRE	2
A.3 \ EXECUTION DE LA MISSION.....	2
B \ CACHET DU DIAGNOSTIQUEUR	2
C\ SOMMAIRE	3
D\ CONCLUSIONS	4
E \ PROGRAMME DE REPERAGE	5
F \ CONDITIONS DE REALISATION DU REPERAGE	6
G \ RAPPORTS PRECEDENTS.....	6
H \ RESULTATS DETAILLES DU REPERAGE	7
ANNEXE 1 – PHOTOS DES ELEMENTS AMIANTES ET/OU NON AMIANTES.....	15
ANNEXE 2 – CROQUIS DE LOCALISATION DE PRELEVEMENTS.....	20
ANNEXE 3 – PROCES VERBAUX D'ANALYSES.....	21
FICHE SYNTHESE.....	30
CERTIFICAT DE COMPETENCES	31

D\ CONCLUSIONS

Dans le cadre de la mission décrite en tête de rapport, il n'a pas été repéré de matériaux et produits susceptibles de contenir de l'amiante

PIECE	ETAGE	ELEMENTS	DESCRIPTIF LABORATOIRE	REPERAGE	Echantillon	METHODE	ETAT	RESULTAT
NEANT								

ZSO : Zone de Similitude d'Ouvrage

Liste des locaux non visités concernés par les travaux et justification

PIECE	ETAGE	STATUT DE VISITE
NEANT		

Liste des éléments non inspectés et justification

PIECE	ETAGE	ELEMENTS	REPERAGE	RESULTAT
NEANT				

E \ PROGRAMME DE REPERAGE

PIECES CONCERNEES	PERIMETRE DU REPERAGE	REPERAGE	TRAVAUX	ELEMENTS	Échantillonnage	REMARQUES PARTICULIERES
Ensemble des pièces	LOGEMENTS COLLECTIFS	Sols	Remplacement de tous types de sols	Revêtement de sols	100%	REGLE DE PRELEVEMENT : 1 PAR TYPE
Ensemble des pièces	LOGEMENTS COLLECTIFS	Murs	Remplacement de tous types de sols	Plinthes	100%	REGLE DE PRELEVEMENT : 1 PAR TYPE
Ensemble des pièces humides	LOGEMENTS COLLECTIFS	Murs	Remise en peinture des murs et plafonds	Enduit / Peinture	100%	REGLE DE PRELEVEMENT : 1 PAR TYPE
Ensemble des pièces humides	LOGEMENTS COLLECTIFS	Plafonds	Remise en peinture des murs et plafonds	Enduit / Peinture	100%	REGLE DE PRELEVEMENT : 1 PAR TYPE
Ensemble des pièces sèches	LOGEMENTS COLLECTIFS	Murs	Remise en peinture des murs et plafonds	Enduit / Peinture	100%	REGLE DE PRELEVEMENT : 1 PAR TYPE
Ensemble des pièces sèches	LOGEMENTS COLLECTIFS	Plafonds	Remise en peinture des murs et plafonds	Enduit / Peinture	100%	REGLE DE PRELEVEMENT : 1 PAR TYPE
Cuisine	LOGEMENTS COLLECTIFS	Murs	Remplacement du meuble évier	Faïence 1	100%	Uniquement si impacté par le changement de meuble évier
Cuisine	LOGEMENTS COLLECTIFS	Sous évier	Remplacement du meuble évier	Revêtement bitumineux / Peinture	100%	REGLE DE PRELEVEMENT : 1 PAR TYPE
Cuisine	LOGEMENTS COLLECTIFS	Ensemble des zones impactées	Démolition de la paille	Ensemble des éléments impactés	100%	REGLE DE PRELEVEMENT : 1 PAR TYPE
Ensemble des pièces	LOGEMENTS COLLECTIFS	Ensemble des zones	DAPP Liste A	Ensemble des éléments	100%	REGLE DE PRELEVEMENT : 1 PAR TYPE

Aucun document disponible

ELEMENTS A SONDER OU A ANALYSER NON PRESENTS:

F \ CONDITIONS DE REALISATION DU REPERAGE

Le repérage amiante avant travaux, contient les informations sur la présence d'amiante dans les matériaux et produits du bâtiment afin d'informer les intervenants réalisant des activités ou interventions sur des matériaux et/ou équipements susceptibles de libérer des fibres d'amiante selon la liste citée dans le cadre E.

Il consiste à identifier et localiser, par inspections visuelles et investigations approfondies pouvant être destructives, l'ensemble des matériaux et produits contenant de l'amiante incorporés ou faisant indissociablement corps avec les locaux et les zones de l'immeuble objet des travaux.

Lorsque l'absence de marquages spécifiques ou de documents ne permet pas à l'opérateur de repérage d'attester de la présence ou de la non présence d'amiante dans les matériaux et produits, des prélèvements seront effectués afin de déterminer par analyse la présence ou non d'amiante.

Procédures de prélèvement :

Les prélèvements sur des matériaux ou produits susceptibles de contenir de l'amiante sont réalisés en vertu des dispositions du Code du Travail. Le matériel de prélèvement est adapté à l'opération à réaliser afin de générer le minimum de poussières. Dans le cas où une émission de poussières est prévisible, le matériau ou produit est mouillé à l'eau à l'endroit du prélèvement (sauf risque électrique) et, si nécessaire, une protection est mise en place au sol ; de même, le point de prélèvement est stabilisé après l'opération (pulvérisation de vernis ou de laque, par exemple).

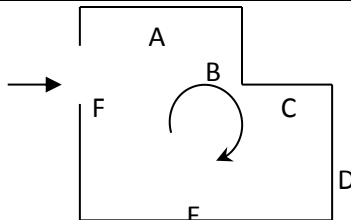
Pour chaque prélèvement, des outils propres et des gants à usage unique sont utilisés afin d'éliminer tout risque de contamination croisée. Dans tous les cas, les équipements de protection individuelle sont à usage unique.

L'accès à la zone à risque (sphère de 1 à 2 mètres autour du point de prélèvement) est interdit pendant l'opération. Si l'accompagnateur doit s'y tenir, il porte les mêmes équipements de protection individuelle que l'opérateur de repérage.

L'échantillon est immédiatement conditionné, après son prélèvement, dans un double emballage individuel étanche.

Les informations sur toutes les conditions existantes au moment du prélèvement susceptible d'influencer l'interprétation des résultats des analyses (environnement du matériau, contamination éventuelle, etc.) seront, le cas échéant, mentionnées dans la fiche d'identification et de cotation en annexe.

Sens du repérage pour évaluer un local :



G \ RAPPORTS PRECEDENTS

NEANT

H \ RESULTATS DETAILLES DU REPERAGE

LISTE DES LOCAUX / PARTIES D'IMMEUBLE VISITEES/NON VISITEES CONCERNEES PAR LES TRAVAUX ET JUSTIFICATION

PIECE	ETAGE	JUSTIFICATION	VISITE	TRAVAUX
Entrée	R+7		OUI	CONCERNEE
Cuisine	R+7		OUI	CONCERNEE
Débarras	R+7		OUI	CONCERNEE
Salle de bains et WC	R+7		OUI	CONCERNEE
Séjour	R+7		OUI	CONCERNEE
Chambre 1	R+7		OUI	CONCERNEE
Cellier	R+7		OUI	CONCERNEE
Couloir	R+7		OUI	CONCERNEE

DESCRIPTION DES REVETEMENTS EN PLACE AU JOUR DE LA VISITE

PIECE	MUR1	MUR2	MUR3	MUR4	PLANCHER BAS	PLANCHER HAUT	PORTES	FENETRE1	FENETRE2
Entrée	Plaque de plâtre	Béton			Dalle béton	Dalle béton			
Cuisine	Béton	Plaque de plâtre			Dalle béton	Dalle béton			
Débarras	Béton				Dalle béton	Dalle béton			
Salle de bains et WC	Béton	Plaque de plâtre			Dalle béton	Dalle béton			
Séjour	Béton	Plaque de plâtre			Dalle béton	Dalle béton			
Chambre 1	Béton	Plaque de plâtre			Dalle béton	Dalle béton			
Cellier					Dalle béton	Dalle béton			
Couloir	Plaque de plâtre	Béton			Dalle béton	Dalle béton			

LA LISTE DES MATERIAUX OU PRODUITS CONTENANT DE L'AMIANTE, SUR ZONE DE SIMILITUDE D'OUVRAGE ET SUR JUGEMENT PERSONNEL

PIECE	ETAGE	ELEMENTS	DESCRIPTIF LABORATOIRE	Echantillon	REPERAGE	ETAT	RESULTAT	METHODE
NEANT								

LA LISTE DES MATERIAUX OU PRODUITS CONTENANT DE L'AMIANTE, APRES ANALYSE

PIECE	ETAGE	ELEMENTS	DESCRIPTIF LABORATOIRE	Echantillon	REPERAGE	ETAT	RESULTAT
NEANT							

LA LISTE DES MATERIAUX SUSCEPTIBLES DE CONTENIR DE L'AMIANTE, MAIS N'EN CONTENANT PAS.

PIECE	ETAGE	ELEMENTS	DESCRIPTIF LABORATOIRE	Echantillon	REPERAGE	ETAT	RESULTAT	METHODE
Cuisine	R+7	Enduit / Peinture béton	Enduit plâtreux blanc en vrac + peinture non séparable	13LDA0701P00 1	Mur A	BON ETAT	Amiante non détecté	RESULTAT ANALYSE
Salle de bains et WC	R+7	Enduit / Peinture plaque de plâtre	Enduit plâtreux blanc en vrac + peinture non séparable	13LDA0701P00 2	Mur D	DEGRADATION PARTIELLE	Amiante non détecté	RESULTAT ANALYSE
Salle de bains et WC	R+7	Enduit / Peinture béton	Enduit plâtreux blanc en vrac + peinture non séparable	13LDA0701P00 3	Plafond	DEGRADATION PARTIELLE	Amiante non détecté	RESULTAT ANALYSE
Séjour	R+7	Enduit / Peinture béton	Enduit plâtreux blanc en vrac + peinture non séparable	13LDA0701P00 4	Mur C	BON ETAT	Amiante non détecté	RESULTAT ANALYSE
Entrée	R+7	Enduit / Peinture plaque de plâtre	Enduit plâtreux blanc en vrac + peinture en faible quantité non séparable	13LDA0701P00 5	Mur C	BON ETAT	Amiante non détecté	RESULTAT ANALYSE
Couloir	R+7	Enduit / Peinture béton	Enduit plâtreux blanc en vrac + peinture non séparable +	13LDA0701P00 6	Plafond	BON ETAT	Amiante non détecté	RESULTAT ANALYSE

PIECE	ETAGE	ELEMENTS	DESCRIPTIF LABORATOIRE	Echantillon	REPERAGE	ETAT	RESULTAT	METHODE
			matériau beige non séparable					
Couloir	R+7	Revêtement souple	Revêtement souple marron + colle polymère jaune non séparable + ragréage rose	13LDA0701P007	Sol	BON ETAT	Amiante non détecté	RESULTAT ANALYSE
Salle de bains et WC	R+7	Revêtement souple	Revêtement souple vert + colle polymère jaune + matériau marron non séparable	13LDA0701P008	Sol	DEGRADATION PARTIELLE	Amiante non détecté	RESULTAT ANALYSE
Cuisine	R+7	Faïence 1	Colle beige + carrelage	13LDA0701P009	Paillasse	DEGRADATION PARTIELLE	Amiante non détecté	RESULTAT ANALYSE
Cuisine	R+7	Enduit / Peinture béton	Enduit plâtreux blanc en vrac + peinture non séparable	13LDA0701P003	Plafond	DEGRADATION PARTIELLE	Amiante non détecté	ZSO
Débarra	R+7	Enduit / Peinture béton	Enduit plâtreux blanc en vrac + peinture non séparable	13LDA0701P003	Plafond	DEGRADATION PARTIELLE	Amiante non détecté	ZSO
Salle de bains et WC	R+7	Enduit / Peinture béton	Enduit plâtreux blanc en vrac + peinture non séparable	13LDA0701P003	Plafond	DEGRADATION PARTIELLE	Amiante non détecté	ZSO
Entrée	R+7	Enduit / Peinture béton	Enduit plâtreux blanc en vrac + peinture non séparable + matériau beige non séparable	13LDA0701P006	Plafond	BON ETAT	Amiante non détecté	ZSO
Séjour	R+7	Enduit / Peinture béton	Enduit plâtreux blanc en vrac + peinture non séparable + matériau beige non séparable	13LDA0701P006	Plafond	BON ETAT	Amiante non détecté	ZSO

PIECE	ETAGE	ELEMENTS	DESCRIPTIF LABORATOIRE	Echantillon	REPERAGE	ETAT	RESULTAT	METHODE
Chambre 1	R+7	Enduit / Peinture béton	Enduit plâtreux blanc en vrac + peinture non séparable + matériau beige non séparable	13LDA0701P006	Plafond	BON ETAT	Amiante non détecté	ZSO
Cellier	R+7	Enduit / Peinture béton	Enduit plâtreux blanc en vrac + peinture non séparable + matériau beige non séparable	13LDA0701P006	Plafond	BON ETAT	Amiante non détecté	ZSO
Couloir	R+7	Enduit / Peinture béton	Enduit plâtreux blanc en vrac + peinture non séparable + matériau beige non séparable	13LDA0701P006	Plafond	BON ETAT	Amiante non détecté	ZSO
Entrée	R+7	Revêtement souple	Revêtement souple marron + colle polymère jaune non séparable + ragréage rose	13LDA0701P007	Sol	BON ETAT	Amiante non détecté	ZSO
Séjour	R+7	Revêtement souple	Revêtement souple marron + colle polymère jaune non séparable + ragréage rose	13LDA0701P007	Sol	BON ETAT	Amiante non détecté	ZSO
Chambre 1	R+7	Revêtement souple	Revêtement souple marron + colle polymère jaune non séparable + ragréage rose	13LDA0701P007	Sol	BON ETAT	Amiante non détecté	ZSO
Cellier	R+7	Revêtement souple	Revêtement souple marron + colle polymère jaune non	13LDA0701P007	Sol	BON ETAT	Amiante non détecté	ZSO

PIECE	ETAGE	ELEMENTS	DESCRIPTIF LABORATOIRE	Echantillon	REPERAGE	ETAT	RESULTAT	METHODE
			séparable + ragréage rose					
Couloir	R+7	Revêtement souple	Revêtement souple marron + colle polymère jaune non séparable + ragréage rose	13LDA0701P007	Sol	BON ETAT	Amiante non détecté	ZSO
Cuisine	R+7	Revêtement souple	Revêtement souple vert + colle polymère jaune + matériau marron non séparable	13LDA0701P008	Sol	DEGRADATION PARTIELLE	Amiante non détecté	ZSO
Débarra s	R+7	Revêtement souple	Revêtement souple vert + colle polymère jaune + matériau marron non séparable	13LDA0701P008	Sol	DEGRADATION PARTIELLE	Amiante non détecté	ZSO
Salle de bains et WC	R+7	Revêtement souple	Revêtement souple vert + colle polymère jaune + matériau marron non séparable	13LDA0701P008	Sol	DEGRADATION PARTIELLE	Amiante non détecté	ZSO
Cuisine	R+7	Faïence 1	Colle beige + carrelage	13LDA0701P009	Paillasse	DEGRADATION PARTIELLE	Amiante non détecté	ZSO
Salle de bains et WC	R+7	Faïence 1	Colle beige + carrelage	13LDA0701P009	Paillasse	DEGRADATION PARTIELLE	Amiante non détecté	ZSO
Entrée	R+7	Enduit / Peinture plaque de plâtre	Enduit plâtreux blanc en vrac + peinture en faible quantité non séparable	13LDA0701P005	Mur A	BON ETAT	Amiante non détecté	ZSO
Entrée	R+7	Enduit / Peinture plaque de plâtre	Enduit plâtreux blanc en vrac + peinture en faible quantité non séparable	13LDA0701P005	Mur C	BON ETAT	Amiante non détecté	ZSO

PIECE	ETAGE	ELEMENTS	DESCRIPTIF LABORATOIRE	Echantillon	REPERAGE	ETAT	RESULTAT	METHODE
Cuisine	R+7	Enduit / Peinture béton	Enduit plâtreux blanc en vrac + peinture non séparable	13LDA0701P00 1	Mur A	BON ETAT	Amiante non détecté	ZSO
Cuisine	R+7	Enduit / Peinture béton	Enduit plâtreux blanc en vrac + peinture non séparable	13LDA0701P00 1	Mur B	BON ETAT	Amiante non détecté	ZSO
Cuisine	R+7	Enduit / Peinture béton	Enduit plâtreux blanc en vrac + peinture non séparable	13LDA0701P00 1	Mur C	BON ETAT	Amiante non détecté	ZSO
Débarra s	R+7	Enduit / Peinture béton	Enduit plâtreux blanc en vrac + peinture non séparable	13LDA0701P00 1	Mur A	BON ETAT	Amiante non détecté	ZSO
Débarra s	R+7	Enduit / Peinture béton	Enduit plâtreux blanc en vrac + peinture non séparable	13LDA0701P00 1	Mur B	BON ETAT	Amiante non détecté	ZSO
Débarra s	R+7	Enduit / Peinture béton	Enduit plâtreux blanc en vrac + peinture non séparable	13LDA0701P00 1	Mur C	BON ETAT	Amiante non détecté	ZSO
Débarra s	R+7	Enduit / Peinture béton	Enduit plâtreux blanc en vrac + peinture non séparable	13LDA0701P00 1	Mur D	BON ETAT	Amiante non détecté	ZSO
Salle de bains et WC	R+7	Enduit / Peinture béton	Enduit plâtreux blanc en vrac + peinture non séparable	13LDA0701P00 1	Mur A	BON ETAT	Amiante non détecté	ZSO
Salle de bains et WC	R+7	Enduit / Peinture béton	Enduit plâtreux blanc en vrac + peinture non séparable	13LDA0701P00 1	Mur B	BON ETAT	Amiante non détecté	ZSO
Salle de bains et WC	R+7	Enduit / Peinture béton	Enduit plâtreux blanc en vrac +	13LDA0701P00 1	Mur C	BON ETAT	Amiante non détecté	ZSO

PIECE	ETAGE	ELEMENTS	DESCRIPTIF LABORATOIRE	Echantillon	REPERAGE	ETAT	RESULTAT	METHODE
			peinture non séparable					
Séjour	R+7	Enduit / Peinture béton	Enduit plâtreux blanc en vrac + peinture non séparable	13LDA0701P004	Mur A	BON ETAT	Amiante non détecté	ZSO
Séjour	R+7	Enduit / Peinture béton	Enduit plâtreux blanc en vrac + peinture non séparable	13LDA0701P004	Mur B	BON ETAT	Amiante non détecté	ZSO
Séjour	R+7	Enduit / Peinture béton	Enduit plâtreux blanc en vrac + peinture non séparable	13LDA0701P004	Mur C	BON ETAT	Amiante non détecté	ZSO
Chambre 1	R+7	Enduit / Peinture béton	Enduit plâtreux blanc en vrac + peinture non séparable	13LDA0701P004	Mur A	BON ETAT	Amiante non détecté	ZSO
Chambre 1	R+7	Enduit / Peinture béton	Enduit plâtreux blanc en vrac + peinture non séparable	13LDA0701P004	Mur B	BON ETAT	Amiante non détecté	ZSO
Chambre 1	R+7	Enduit / Peinture béton	Enduit plâtreux blanc en vrac + peinture non séparable	13LDA0701P004	Mur C	BON ETAT	Amiante non détecté	ZSO
Couloir	R+7	Enduit / Peinture plaque de plâtre	Enduit plâtreux blanc en vrac + peinture en faible quantité non séparable	13LDA0701P005	Mur A	BON ETAT	Amiante non détecté	ZSO
Couloir	R+7	Enduit / Peinture plaque de plâtre	Enduit plâtreux blanc en vrac + peinture en faible quantité non séparable	13LDA0701P005	Mur B	BON ETAT	Amiante non détecté	ZSO
Entrée	R+7	Enduit / Peinture béton	Enduit plâtreux blanc en vrac +	13LDA0701P004	Mur B	BON ETAT	Amiante non détecté	ZSO

PIECE	ETAGE	ELEMENTS	DESCRIPTIF LABORATOIRE	Echantillon	REPERAGE	ETAT	RESULTAT	METHODE
			peinture non séparable					
Entrée	R+7	Enduit / Peinture béton	Enduit plâtreux blanc en vrac + peinture non séparable	13LDA0701P004	Mur D	BON ETAT	Amiante non détecté	ZSO
Cuisine	R+7	Enduit / Peinture plaque de plâtre	Enduit plâtreux blanc en vrac + peinture non séparable	13LDA0701P002	Mur D	DEGRADATION PARTIELLE	Amiante non détecté	ZSO
Salle de bains et WC	R+7	Enduit / Peinture plaque de plâtre	Enduit plâtreux blanc en vrac + peinture non séparable	13LDA0701P002	Mur D	DEGRADATION PARTIELLE	Amiante non détecté	ZSO
Séjour	R+7	Enduit / Peinture plaque de plâtre	Enduit plâtreux blanc en vrac + peinture en faible quantité non séparable	13LDA0701P005	Mur D	BON ETAT	Amiante non détecté	ZSO
Chambre 1	R+7	Enduit / Peinture plaque de plâtre	Enduit plâtreux blanc en vrac + peinture en faible quantité non séparable	13LDA0701P005	Mur D	BON ETAT	Amiante non détecté	ZSO
Couloir	R+7	Enduit / Peinture béton	Enduit plâtreux blanc en vrac + peinture non séparable	13LDA0701P004	Mur C	BON ETAT	Amiante non détecté	ZSO
Couloir	R+7	Enduit / Peinture béton	Enduit plâtreux blanc en vrac + peinture non séparable	13LDA0701P004	Mur D	BON ETAT	Amiante non détecté	ZSO

ANNEXE 1 – PHOTOS DES ELEMENTS AMIANTES ET/OU NON AMIANTES

PRELEVEMENT : 13LDA0701P001			
NOM DU CLIENT	NUMERO DU DOSSIER		PIECE OU LOCAL
OPH77	13LDA0701 20/10/2017		Cuisine
ELEMENT	DESCRIPTIF DU LABORATOIRE	DATE DE PRELEVEMENT	NOM DE L'OPERATEUR
Enduit / Peinture béton	Enduit plâtreux blanc en vrac + peinture non séparable	20/10/2017	BEDEL Gaëtan
LOCALISATION		RESULTAT	
Mur A		Amiante non détecté	
EMPLACEMENT			
			

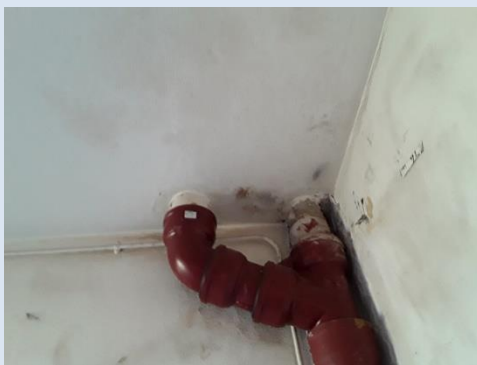
PRELEVEMENT : 13LDA0701P002			
NOM DU CLIENT	NUMERO DU DOSSIER		PIECE OU LOCAL
OPH77	13LDA0701 20/10/2017		Salle de bains et WC
ELEMENT	DESCRIPTIF DU LABORATOIRE	DATE DE PRELEVEMENT	NOM DE L'OPERATEUR
Enduit / Peinture plaque de plâtre	Enduit plâtreux blanc en vrac + peinture non séparable	20/10/2017	BEDEL Gaëtan
LOCALISATION		RESULTAT	
Mur D		Amiante non détecté	

EMPLACEMENT



PRELEVEMENT : 13LDA0701P003			
NOM DU CLIENT	NUMERO DU DOSSIER		PIECE OU LOCAL
OPH77	13LDA0701 20/10/2017		Salle de bains et WC
ELEMENT	DESCRIPTIF DU LABORATOIRE	DATE DE PRELEVEMENT	NOM DE L'OPERATEUR
Enduit / Peinture béton	Enduit plâtreux blanc en vrac + peinture non séparable	20/10/2017	BEDEL Gaëtan
LOCALISATION		RESULTAT	
Plafond		Amiante non détecté	

EMPLACEMENT

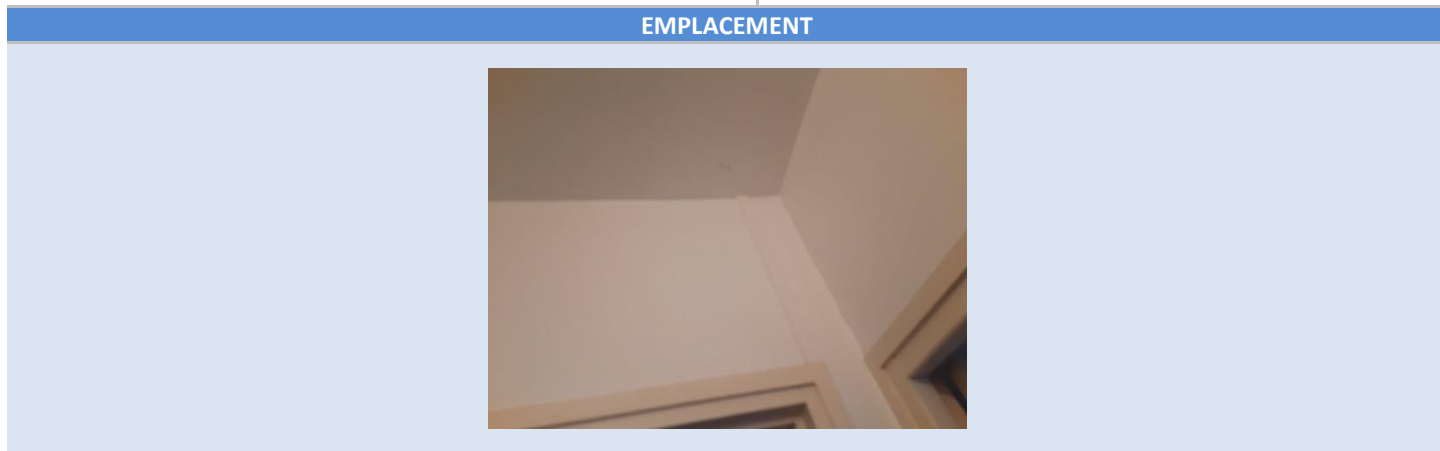


PRELEVEMENT : 13LDA0701P004			
NOM DU CLIENT	NUMERO DU DOSSIER		PIECE OU LOCAL
OPH77	13LDA0701 20/10/2017		Séjour
ELEMENT	DESCRIPTIF DU LABORATOIRE	DATE DE PRELEVEMENT	NOM DE L'OPERATEUR
Enduit / Peinture béton	Enduit plâtreux blanc en vrac + peinture non séparable	20/10/2017	BEDEL Gaëtan
LOCALISATION		RESULTAT	
Mur C		Amiante non détecté	
EMPLACEMENT			
			

PRELEVEMENT : 13LDA0701P005			
NOM DU CLIENT	NUMERO DU DOSSIER		PIECE OU LOCAL
OPH77	13LDA0701 20/10/2017		Entrée
ELEMENT	DESCRIPTIF DU LABORATOIRE	DATE DE PRELEVEMENT	NOM DE L'OPERATEUR
Enduit / Peinture plaque de plâtre	Enduit plâtreux blanc en vrac + peinture en faible quantité non séparable	20/10/2017	BEDEL Gaëtan
LOCALISATION		RESULTAT	
Mur C		Amiante non détecté	
EMPLACEMENT			
			

PRELEVEMENT : 13LDA0701P006			
NOM DU CLIENT	NUMERO DU DOSSIER		PIECE OU LOCAL
OPH77	13LDA0701 20/10/2017		Couloir
ELEMENT	DESCRIPTIF DU LABORATOIRE	DATE DE PRELEVEMENT	NOM DE L'OPERATEUR
Enduit / Peinture béton	Enduit plâtreux blanc en vrac + peinture non séparable + matériau beige non séparable	20/10/2017	BEDEL Gaëtan

LOCALISATION	RESULTAT
Plafond	Amiante non détecté



PRELEVEMENT : 13LDA0701P007			
NOM DU CLIENT	NUMERO DU DOSSIER		PIECE OU LOCAL
OPH77	13LDA0701 20/10/2017		Couloir
ELEMENT	DESCRIPTIF DU LABORATOIRE	DATE DE PRELEVEMENT	NOM DE L'OPERATEUR
Revêtement souple	Revêtement souple marron + colle polymère jaune non séparable + ragréage rose	20/10/2017	BEDEL Gaëtan

LOCALISATION	RESULTAT
Sol	Amiante non détecté



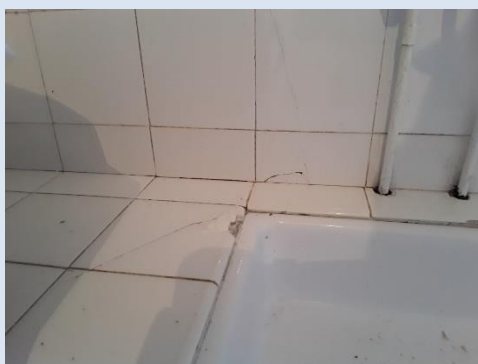
PRELEVEMENT : 13LDA0701P008			
NOM DU CLIENT	NUMERO DU DOSSIER		PIECE OU LOCAL
OPH77	13LDA0701 20/10/2017		Salle de bains et WC
ELEMENT	DESCRIPTIF DU LABORATOIRE	DATE DE PRELEVEMENT	NOM DE L'OPERATEUR
Revêtement souple	Revêtement souple vert + colle polymère jaune + matériau marron non séparable	20/10/2017	BEDEL Gaëtan
LOCALISATION		RESULTAT	
Sol		Amiante non détecté	

EMPLACEMENT

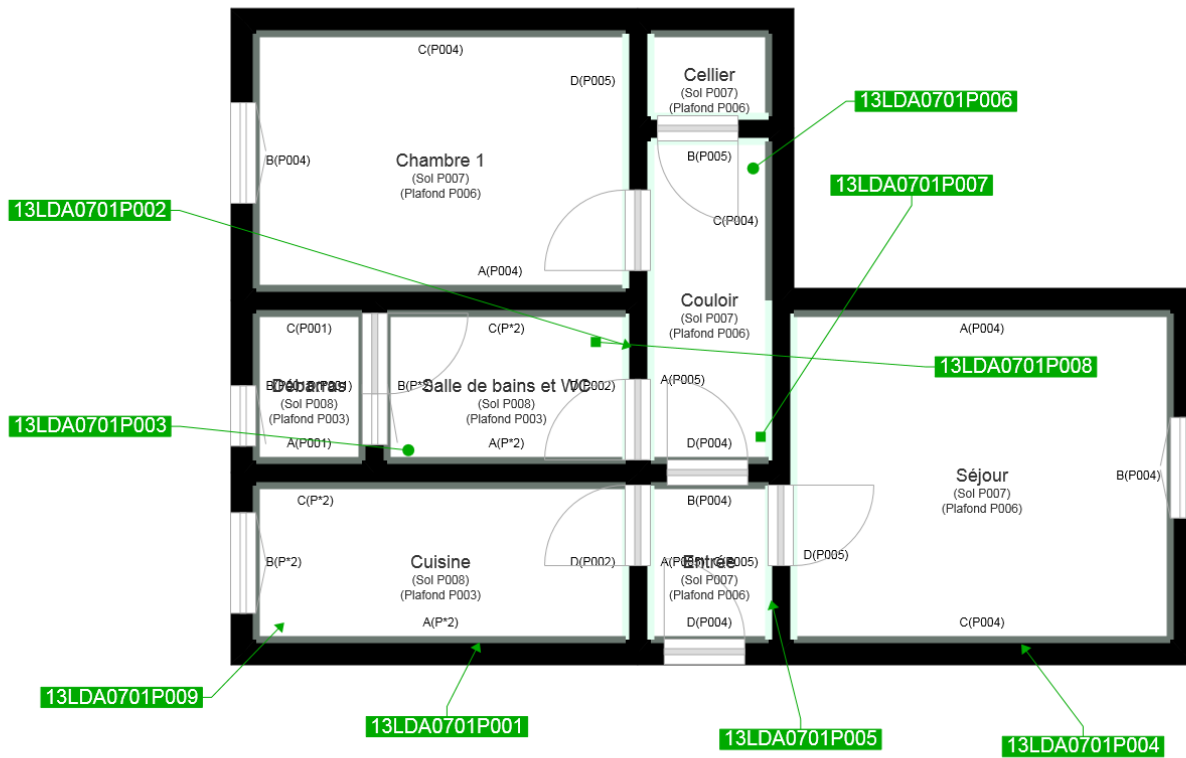


PRELEVEMENT : 13LDA0701P009			
NOM DU CLIENT	NUMERO DU DOSSIER		PIECE OU LOCAL
OPH77	13LDA0701 20/10/2017		Cuisine
ELEMENT	DESCRIPTIF DU LABORATOIRE	DATE DE PRELEVEMENT	NOM DE L'OPERATEUR
Faïence 1	Colle beige + carrelage	20/10/2017	BEDEL Gaëtan
LOCALISATION		RESULTAT	
Paillasse		Amiante non détecté	

EMPLACEMENT



ANNEXE 2 – CROQUIS DE LOCALISATION DE PRELEVEMENTS



	Murs périphériques / Plaques de plâtre
	Murs Bois
	Murs Brique
	Murs Béton brut
	Cloisons Plaques de plâtre
	Murs carreaux de plâtre
	Murs Béton / Enduit
	Murs porteurs et/ou mur de refend / Plaques de plâtre
	Murs périphériques / Doublage (plaque de plâtre + isolant)
	Torchis
	Murs Amiantés
	Murs Brique / Enduit
	Murs Brique plâtrière

	Prélèvements de sol amiantés
	Prélèvements de sol non amiantés
	Prélèvements de plafonds amiantés
	Prélèvements de plafonds non amiantés
	Prélèvements de murs amiantés
	Prélèvements de murs non amiantés
	Autres types de prélèvements amiantés
	Autres types de prélèvements non amiantés

ANNEXE 3 – PROCES VERBAUX D'ANALYSES



Parc Edonia - Bât. R - Rue de la Terre Adélie - CS n° 66862
35768 SAINT-GREGOIRE CEDEX
Tél : 02.99.35.41.41
Fax : 02.99.35.41.42
www.itga.fr



Accréditation n° 1-5967
Liste des sites et portées
disponibles sur www.cofrac.fr

L'accréditation du COFRAC atteste de la compétence des laboratoires pour les seuls essais couverts par l'accréditation qui sont identifiés par le symbole :

RAPPORT D'ESSAI N° IT071710-37494 EN DATE DU 25/10/2017 RECHERCHE ET IDENTIFICATION D'AMIANTE SUR UN PRELEVEMENT DE MATERIAU

Ce rapport d'essai ne concerne que les échantillons soumis à l'analyse.

Client :

EXPERT HABITAT & INDUSTRIE INGENIERIE (COMPTE
MATERIAUX)
21 route d'Albert
62450 AVESNES LES BAPAUME

Prélèvement :

Commande ITGA : IT0717-100873
Echantillon ITGA : IT071710-37494
Reçu au laboratoire le : 23/10/2017

Réf. Client :

Commande	13LDA0701--01
Dossier client	13LDA0701--01 - 2 SQUARE DE LORIENT - APT 1 77000 MELUN
Echantillon	13LDA0701P001 / LOGEMENTS COLLECTIFS - Plafonds - Ensemble des pièces humides - Enduit Peinture / Cuisine Mur A Enduit Peinture béton
Description ITGA	Enduit plâtreux blanc en vrac / Peinture

Préparation :

Effectuée de façon à être représentative de l'échantillon

- pour une analyse au Microscope Electronique à Transmission Analytique (META) : broyage mécanique, récupération de poussières sur grille de microscope électronique (méthode interne IT 085 ou IT 286)

Technique Analytique :

- Microscope Electronique à Transmission Analytique (parties pertinentes de la norme NF X 43-050)

Résultat :

Fraction Analysée	Technique analytique et date d'analyse	Résultat	Type d'amiante	Nb de préparations
▶ Enduit plâtreux blanc en vrac + peinture non séparable	META le 25/10/2017	Amiante non détecté	---	1

Validé par : Antoine BLANDEL - Analyste

La reproduction de ce rapport d'essai n'est autorisée que sous sa forme intégrale ; ce rapport ne doit pas être reproduit partiellement sans l'approbation du laboratoire.
Sauf demande particulière et écrite du client, les échantillons sont conservés pendant 6 mois et les rapports pendant 2 ans.

DTA 164 rev 12

Page 1 / 1



Parc Edonia - Bât. R - Rue de la Terre Adélie - CS n° 66862
35768 SAINT-GREGOIRE CEDEX
Tél : 02.99.35.41.41
Fax : 02.99.35.41.42
www.itga.fr



L'accréditation du COFRAC atteste de la compétence des laboratoires pour les seuls essais couverts par l'accréditation qui sont identifiés par le symbole :

RAPPORT D'ESSAI N° IT071710-37496 EN DATE DU 25/10/2017
RECHERCHE ET IDENTIFICATION D'AMIANTE SUR UN PRELEVEMENT DE MATERIAU

Ce rapport d'essai ne concerne que les échantillons soumis à l'analyse.

Client :

EXPERT HABITAT & INDUSTRIE INGENIERIE (COMPTE
MATERIAUX)
21 route d'Albert
62450 AVESNES LES BAPAUME

Prélèvement :

Commande ITGA : IT0717-100873
Echantillon ITGA : IT071710-37496
Reçu au laboratoire le : 23/10/2017

Réf. Client :

Commande	13LDA0701--01
Dossier client	13LDA0701--01 - 2 SQUARE DE LORIENT - APT 1 77000 MELUN
Echantillon	13LDA0701P002 / LOGEMENTS COLLECTIFS - Murs - Ensemble des pièces humides - Enduit Peinture / Salle de bains et WC Mur D Enduit Peinture plaque de plâtre
Description ITGA	Enduit plâtreux blanc en vrac / Peinture

Préparation :

Effectuée de façon à être représentative de l'échantillon

- pour une analyse au Microscope Electronique à Transmission Analytique (META) : broyage mécanique, récupération de poussières sur grille de microscope électronique (méthode interne IT 085 ou IT 286)

Technique Analytique :

- Microscope Electronique à Transmission Analytique (parties pertinentes de la norme NF X 43-050)

Résultat :

Fraction Analysée	Technique analytique et date d'analyse	Résultat	Type d'amiante	Nb de préparations
▶ Enduit plâtreux blanc en vrac + peinture non séparable	META le 25/10/2017	Amiante non détecté	---	1

Validé par : Antoine BLANDEL - Analyste

La reproduction de ce rapport d'essai n'est autorisée que sous sa forme intégrale ; ce rapport ne doit pas être reproduit partiellement sans l'approbation du laboratoire.
Sauf demande particulière et écrite du client, les échantillons sont conservés pendant 6 mois et les rapports pendant 2 ans.

DTA 164 rev 12

Page 1 / 1



Parc Edonia - Bât. R - Rue de la Terre Adélie - CS n° 66862
35768 SAINT-GREGOIRE CEDEX
Tél : 02.99.35.41.41
Fax : 02.99.35.41.42
www.itga.fr



L'accréditation du COFRAC atteste de la compétence des laboratoires pour les seuls essais couverts par l'accréditation qui sont identifiés par le symbole :

RAPPORT D'ESSAI N° IT071710-37497 EN DATE DU 25/10/2017
RECHERCHE ET IDENTIFICATION D'AMIANTE SUR UN PRELEVEMENT DE MATERIAU

Ce rapport d'essai ne concerne que les échantillons soumis à l'analyse.

Client :

EXPERT HABITAT & INDUSTRIE INGENIERIE (COMPTE
MATERIAUX)
21 route d'Albert
62450 AVESNES LES BAPAUME

Prélèvement :

Commande ITGA : IT0717-100873
Echantillon ITGA : IT071710-37497
Reçu au laboratoire le : 23/10/2017

Réf. Client :

Commande	13LDA0701--01
Dossier client	13LDA0701--01 - 2 SQUARE DE LORIENT - APT 1 77000 MELUN
Echantillon	13LDA0701P003 / LOGEMENTS COLLECTIFS - Plafonds - Ensemble des pièces humides - Enduit Peinture / Salle de bains et WC Plafond Enduit Peinture béton
Description ITGA	Enduit plâtreux blanc en vrac / Peinture

Préparation :

Effectuée de façon à être représentative de l'échantillon

- pour une analyse au Microscope Electronique à Transmission Analytique (META) : broyage mécanique, récupération de poussières sur grille de microscope électronique (méthode interne IT 085 ou IT 286)

Technique Analytique :

- Microscope Electronique à Transmission Analytique (parties pertinentes de la norme NF X 43-050)

Résultat :

Fraction Analysée	Technique analytique et date d'analyse	Résultat	Type d'amiante	Nb de préparations
▶ Enduit plâtreux blanc en vrac + peinture non séparable	META le 25/10/2017	Amiante non détecté	---	1

Validé par : Antoine BLANDEL - Analyste

La reproduction de ce rapport d'essai n'est autorisée que sous sa forme intégrale ; ce rapport ne doit pas être reproduit partiellement sans l'approbation du laboratoire.
Sauf demande particulière et écrite du client, les échantillons sont conservés pendant 6 mois et les rapports pendant 2 ans.

DTA 164 rev 12

Page 1 / 1



Parc Edonia - Bât. R - Rue de la Terre Adélie - CS n° 66862
35768 SAINT-GREGOIRE CEDEX
Tél : 02.99.35.41.41
Fax : 02.99.35.41.42
www.itga.fr



L'accréditation du COFRAC atteste de la compétence des laboratoires pour les seuls essais couverts par l'accréditation qui sont identifiés par le symbole :

RAPPORT D'ESSAI N° IT071710-37498 EN DATE DU 25/10/2017
RECHERCHE ET IDENTIFICATION D'AMIANTE SUR UN PRELEVEMENT DE MATERIAU

Ce rapport d'essai ne concerne que les échantillons soumis à l'analyse.

Client :

EXPERT HABITAT & INDUSTRIE INGENIERIE (COMPTE
MATERIAUX)
21 route d'Albert
62450 AVESNES LES BAPAUME

Prélèvement :

Commande ITGA : IT0717-100873
Echantillon ITGA : IT071710-37498
Reçu au laboratoire le : 23/10/2017

Réf. Client :

Commande	13LDA0701--01
Dossier client	13LDA0701--01 - 2 SQUARE DE LORIENT - APT 1 77000 MELUN
Echantillon	13LDA0701P004 / LOGEMENTS COLLECTIFS - Murs - Ensemble des pièces sèches - Enduit Peinture / Séjour Mur C Enduit Peinture béton
Description ITGA	Enduit plâtreux blanc en vrac / Peinture

Préparation :

Effectuée de façon à être représentative de l'échantillon

- pour une analyse au Microscope Electronique à Transmission Analytique (META) : broyage mécanique, récupération de poussières sur grille de microscope électronique (méthode interne IT 085 ou IT 286)

Technique Analytique :

- Microscope Electronique à Transmission Analytique (parties pertinentes de la norme NF X 43-050)

Résultat :

Fraction Analysée	Technique analytique et date d'analyse	Résultat	Type d'amiante	Nb de préparations
▶ Enduit plâtreux blanc en vrac + peinture non séparable	META le 25/10/2017	Amiante non détecté	---	1

Validé par : Antoine BLANDEL - Analyste

La reproduction de ce rapport d'essai n'est autorisée que sous sa forme intégrale ; ce rapport ne doit pas être reproduit partiellement sans l'approbation du laboratoire.
Sauf demande particulière et écrite du client, les échantillons sont conservés pendant 6 mois et les rapports pendant 2 ans.

DTA 164 rev 12

Page 1 / 1



Parc Edonia - Bât. R - Rue de la Terre Adélie - CS n° 66862
35768 SAINT-GREGOIRE CEDEX
Tél : 02.99.35.41.41
Fax : 02.99.35.41.42
www.itga.fr



L'accréditation du COFRAC atteste de la compétence des laboratoires pour les seuls essais couverts par l'accréditation qui sont identifiés par le symbole :

RAPPORT D'ESSAI N° IT071710-37499 EN DATE DU 25/10/2017
RECHERCHE ET IDENTIFICATION D'AMIANTE SUR UN PRELEVEMENT DE MATERIAU

Ce rapport d'essai ne concerne que les échantillons soumis à l'analyse.

Client :

EXPERT HABITAT & INDUSTRIE INGENIERIE (COMPTE
MATERIAUX)
21 route d'Albert
62450 AVESNES LES BAPAUME

Prélèvement :

Commande ITGA : IT0717-100873
Echantillon ITGA : IT071710-37499
Reçu au laboratoire le : 23/10/2017

Réf. Client :

Commande	13LDA0701--01
Dossier client	13LDA0701--01 - 2 SQUARE DE LORIENT - APT 1 77000 MELUN
Echantillon	13LDA0701P005 / LOGEMENTS COLLECTIFS - Murs - Ensemble des pièces sèches - Enduit Peinture / Entrée Mur C Enduit Peinture plaque de plâtre
Description ITGA	Enduit plâtreux blanc en vrac / Peinture en faible quantité (i)

Préparation :

Effectuée de façon à être représentative de l'échantillon

- pour une analyse au Microscope Electronique à Transmission Analytique (META) : broyage mécanique, récupération de poussières sur grille de microscope électronique (méthode interne IT 085 ou IT 286)

Technique Analytique :

- Microscope Electronique à Transmission Analytique (parties pertinentes de la norme NF X 43-050)

Résultat :

Fraction Analysée	Technique analytique et date d'analyse	Résultat	Type d'amiante	Nb de préparations
▶ Enduit plâtreux blanc en vrac + peinture en faible quantité non séparable	META le 25/10/2017	Amiante non détecté	---	2

(i) La totalité de la matière constituant cette couche a été utilisée pour analyse

Validé par : Antoine BLANDEL - Analyste

La reproduction de ce rapport d'essai n'est autorisée que sous sa forme intégrale ; ce rapport ne doit pas être reproduit partiellement sans l'approbation du laboratoire. Sauf demande particulière et écrite du client, les échantillons sont conservés pendant 6 mois et les rapports pendant 2 ans.

DTA 164 rev 12

Page 1 / 1



Parc Edonia - Bât. R - Rue de la Terre Adélie - CS n° 66862
35768 SAINT-GREGOIRE CEDEX
Tél : 02.99.35.41.41
Fax : 02.99.35.41.42
www.itga.fr



L'accréditation du COFRAC atteste de la compétence des laboratoires pour les seuls essais couverts par l'accréditation qui sont identifiés par le symbole :

RAPPORT D'ESSAI N° IT071710-37500 EN DATE DU 25/10/2017
RECHERCHE ET IDENTIFICATION D'AMIANTE SUR UN PRELEVEMENT DE MATERIAU

Ce rapport d'essai ne concerne que les échantillons soumis à l'analyse.

Cliant :

EXPERT HABITAT & INDUSTRIE INGENIERIE (COMPTE
MATERIAUX)
21 route d'Albert
62450 AVESNES LES BAPAUME

Prélèvement :

Commande ITGA : IT0717-100873
Echantillon ITGA : IT071710-37500
Reçu au laboratoire le : 23/10/2017

Réf. Client :

Commande	13LDA0701--01
Dossier client	13LDA0701--01 - 2 SQUARE DE LORIENT - APT 1 77000 MELUN
Echantillon	13LDA0701P006 / LOGEMENTS COLLECTIFS - Plafonds - Ensemble des pièces sèches - Enduit Peinture / Couloir Plafond Enduit Peinture béton
Description ITGA	Enduit plâtreux blanc en vrac / Peinture / Matériau beige

Préparation :

Effectuée de façon à être représentative de l'échantillon

- pour une analyse au Microscope Electronique à Transmission Analytique (META) : broyage mécanique, récupération de poussières sur grille de microscope électronique (méthode interne IT 085 ou IT 286)

Technique Analytique :

- Microscope Electronique à Transmission Analytique (parties pertinentes de la norme NF X 43-050)

Résultat :

Fraction Analysée	Technique analytique et date d'analyse	Résultat	Type d'amiante	Nb de préparations
▶ Enduit plâtreux blanc en vrac + peinture non séparable + matériau beige non séparable	META le 25/10/2017	Amiante non détecté	---	1

Validé par : Antoine BLANDEL - Analyste

La reproduction de ce rapport d'essai n'est autorisée que sous sa forme intégrale ; ce rapport ne doit pas être reproduit partiellement sans l'approbation du laboratoire.
Sauf demande particulière et écrite du client, les échantillons sont conservés pendant 6 mois et les rapports pendant 2 ans.

DTA 144 rev 12

Page 1 / 1



Parc Edonia - Bât. R - Rue de la Terre Adélie - CS n° 66862
35768 SAINT-GREGOIRE CEDEX
Tél : 02.99.35.41.41
Fax : 02.99.35.41.42
www.itga.fr



L'accréditation du COFRAC atteste de la compétence des laboratoires pour les seuls essais couverts par l'accréditation qui sont identifiés par le symbole :

RAPPORT D'ESSAI N° IT071710-37501 EN DATE DU 25/10/2017
RECHERCHE ET IDENTIFICATION D'AMIANTE SUR UN PRELEVEMENT DE MATERIAU

Ce rapport d'essai ne concerne que les échantillons soumis à l'analyse.

Client :

EXPERT HABITAT & INDUSTRIE INGENIERIE (COMPTE
MATERIAUX)
21 route d'Albert
62450 AVESNES LES BAPAUME

Prélèvement :

Commande ITGA : IT0717-100873
Echantillon ITGA : IT071710-37501
Reçu au laboratoire le : 23/10/2017

Réf. Client :

Commande	13LDA0701--01
Dossier client	13LDA0701--01 - 2 SQUARE DE LORIENT - APT 1 77000 MELUN
Echantillon	13LDA0701P007 / LOGEMENTS COLLECTIFS - Sols - Ensemble des pièces - Revêtement de sols / Couloir Sol Revêtement souple
Description ITGA	Revêtement souple marron / Colle polymère jaune / Ragréage rose

Préparation :

Effectuée de façon à être représentative de l'échantillon

- pour une analyse au Microscope Electronique à Transmission Analytique (META) : broyage mécanique, récupération de poussières sur grille de microscope électronique (méthode interne IT 085 ou IT 286)

Technique Analytique :

- Microscope Electronique à Transmission Analytique (parties pertinentes de la norme NF X 43-050)

Résultat :

Fraction Analysée	Technique analytique et date d'analyse	Résultat	Type d'amiante	Nb de préparations
▶ Revêtement souple marron + colle polymère jaune non séparable + ragréage rose	META le 25/10/2017	Amiante non détecté	---	1

Validé par : Antoine BLANDEL - Analyste

La reproduction de ce rapport d'essai n'est autorisée que sous sa forme intégrale ; ce rapport ne doit pas être reproduit partiellement sans l'approbation du laboratoire.
Sauf demande particulière et écrite du client, les échantillons sont conservés pendant 6 mois et les rapports pendant 2 ans.

DTA 144 rev 12

Page 1 / 1



Parc Edonia - Bât. R - Rue de la Terre Adélie - CS n° 66862
35768 SAINT-GREGOIRE CEDEX
Tél : 02.99.35.41.41
Fax : 02.99.35.41.42
www.itga.fr



L'accréditation du COFRAC atteste de la compétence des laboratoires pour les seuls essais couverts par l'accréditation qui sont identifiés par le symbole :

RAPPORT D'ESSAI N° IT071710-37502 EN DATE DU 25/10/2017
RECHERCHE ET IDENTIFICATION D'AMIANTE SUR UN PRELEVEMENT DE MATERIAU

Ce rapport d'essai ne concerne que les échantillons soumis à l'analyse.

Client :

EXPERT HABITAT & INDUSTRIE INGENIERIE (COMPTE
MATERIAUX)
21 route d'Albert
62450 AVESNES LES BAPAUME

Prélèvement :

Commande ITGA : IT0717-100873
Echantillon ITGA : IT071710-37502
Reçu au laboratoire le : 23/10/2017

Réf. Client :

Commande	13LDA0701--01
Dossier client	13LDA0701--01 - 2 SQUARE DE LORIENT - APT 1 77000 MELUN
Echantillon	13LDA0701P008 / LOGEMENTS COLLECTIFS - Sols - Ensemble des pièces - Revêtement de sols / Salle de bains et WC Sol Revêtement souple
Description ITGA	Revêtement souple vert / Colle polymère jaune / Matériau marron

Préparation :

Effectuée de façon à être représentative de l'échantillon

- pour une analyse au Microscope Electronique à Transmission Analytique (META) : broyage mécanique, récupération de poussières sur grille de microscope électronique (méthode interne IT 085 ou IT 286)

Technique Analytique :

- Microscope Electronique à Transmission Analytique (parties pertinentes de la norme NF X 43-050)

Résultat :

Fraction Analysée	Technique analytique et date d'analyse	Résultat	Type d'amiante	Nb de préparations
▶ Revêtement souple vert + colle polymère jaune + matériau marron non séparable	META le 25/10/2017	Amiante non détecté	---	1

Validé par : Antoine BLANDEL - Analyste

La reproduction de ce rapport d'essai n'est autorisée que sous sa forme intégrale ; ce rapport ne doit pas être reproduit partiellement sans l'approbation du laboratoire.
Sauf demande particulière et écrite du client, les échantillons sont conservés pendant 6 mois et les rapports pendant 2 ans.

DTA 144 rev 12

Page 1 / 1



Parc Edonia - Bât. R - Rue de la Terre Adélie - CS n° 66862
35768 SAINT-GREGOIRE CEDEX
Tél : 02.99.35.41.41
Fax : 02.99.35.41.42
www.itga.fr



L'accréditation du COFRAC atteste de la compétence des laboratoires pour les seuls essais couverts par l'accréditation qui sont identifiés par le symbole :

RAPPORT D'ESSAI N° IT071710-37503 EN DATE DU 25/10/2017
RECHERCHE ET IDENTIFICATION D'AMIANTE SUR UN PRELEVEMENT DE MATERIAU

Ce rapport d'essai ne concerne que les échantillons soumis à l'analyse.

Client :

EXPERT HABITAT & INDUSTRIE INGENIERIE (COMPTE
MATERIAUX)
21 route d'Albert
62450 AVESNES LES BAPAUME

Prélèvement :

Commande ITGA : IT0717-100873
Echantillon ITGA : IT071710-37503
Reçu au laboratoire le : 23/10/2017

Réf. Client :

Commande	13LDA0701--01
Dossier client	13LDA0701--01 - 2 SQUARE DE LORIENT - APT 1 77000 MELUN
Echantillon	13LDA0701P009 / LOGEMENTS COLLECTIFS - Ensemble des zones impactées - Cuisine - Ensemble des éléments impactés / Cuisine Paillasse Falence 1
Description ITGA	Colle beige / Carrelage

Préparation :

Effectuée de façon à être représentative de l'échantillon

- pour une analyse au Microscope Electronique à Transmission Analytique (META) : broyage mécanique, récupération de poussières sur grille de microscope électronique (méthode interne IT 085 ou IT 286)

Technique Analytique :

- Microscope Electronique à Transmission Analytique (parties pertinentes de la norme NF X 43-050)

Résultat :

Fraction Analysée	Technique analytique et date d'analyse	Résultat	Type d'amiante	Nb de préparations
▶ Colle beige + carrelage	META le 25/10/2017	Amiante non détecté	---	1

Validé par : Antoine BLANDEL - Analyste

La reproduction de ce rapport d'essai n'est autorisée que sous sa forme intégrale ; ce rapport ne doit pas être reproduit partiellement sans l'approbation du laboratoire.

Sauf demande particulière et écrite du client, les échantillons sont conservés pendant 6 mois et les rapports pendant 2 ans.

DTA 164 rev 12

Page 1 / 1

FICHE SYNTHÈSE



ALLIANZ IARD
Direction Opérations Entreprises
Case courrier 8 10 33
5C Esplanade Charles de Gaulle
33081 BORDEAUX CEDEX

ALLIANZ RESPONSABILITE CIVILE DES ENTREPRISES DE SERVICE

La société ALLIANZ IARD certifie que :

EXPERT HABITAT INGENIERIE
21 ROUTE D ALBERT
62450 AVESNES LES BAPAUME

Est titulaire d'une police d'assurance Responsabilité civile Activités de services N°55897385 qui a pris effet le 01/01/2017.

Ce contrat, a pour objet de :

- Satisfaire aux obligations édictées par l'ordonnance n°2005 - 655 du 8 juin 2005 et son décret d'application n°2006 - 1114 du 5 septembre 2006, codifié aux articles R212-4 et L271-4 à L271-6 du code de la construction et de l'habitation, ainsi que ses textes subséquents ;
- Garantir l'assuré contre les conséquences pécuniaires de la responsabilité civile qu'il peut encourir à l'égard des tiers du fait de ses activités professionnelles déclarées aux Dispositions Particulières à savoir :
 - Le constat des Risques d'exposition au plomb
 - Diagnostic Performance Energétique (DPE)
 - Repérage d'amiante avant transaction, contrôle périodique amiante
 - Repérage d'amiante avant / après travaux et démolition
 - Repérage d'amiante sur surfaces bitumées ou enrobées
 - Dossier technique amiante
 - Repérage de plomb avant / après travaux et démolition
 - Diagnostic amiante parties privatives
 - Présence de termites et autres insectes xylophages

Le montant de la garantie Responsabilité Civile Professionnelle est de 1 300 000,00 € par sinistre et 1 500 000,00 € par année.

Le présent document, établi par ALLIANZ, est valable jusqu'au 31/12/2017 sous réserve du paiement des cotisations. Il a pour objet d'attester l'existence d'un contrat. Il ne constitue toutefois pas une présomption d'application des garanties et ne peut engager ALLIANZ au-delà des clauses, conditions et limites du contrat auquel il se réfère. Les exceptions de garantie opposables au souscripteur le sont également aux bénéficiaires de l'indemnité (résiliation, nullité, règle proportionnelle, exclusions, déchéances, ...).

Toute adjonction autre que le cachet et la signature du représentant de la Société est réputée non écrite.

Fait à Bordeaux, le 19/12/2016

Pour la compagnie

Allianz IARD
Direction Opérations Entreprises
5C Esplanade Charles de Gaulle
33081 BORDEAUX CEDEX

CERTIFICAT DE COMPETENCES



Certificat de compétences Diagnosticneur Immobilier



N° CPDI 3869

Version 01

Je soussigné, Philippe TROYAUX, Directeur Général d'I.Cert, atteste que :
Monsieur Gaëtan BEDEL

Est certifié(e) selon le référentiel I.Cert dénommé CPE DI DR 01, dispositif de certification de personnes réalisant des diagnostics immobiliers pour les missions suivantes :

Amiante **Repérage et diagnostic amiante dans les immeubles bâtis**
Date d'effet : 22/04/2016, date d'expiration : 21/04/2021

En foi de quoi ce certificat est délivré, pour valoir et servir ce que de droit.
Edité à Saint-Grégoire, le 23/05/2016

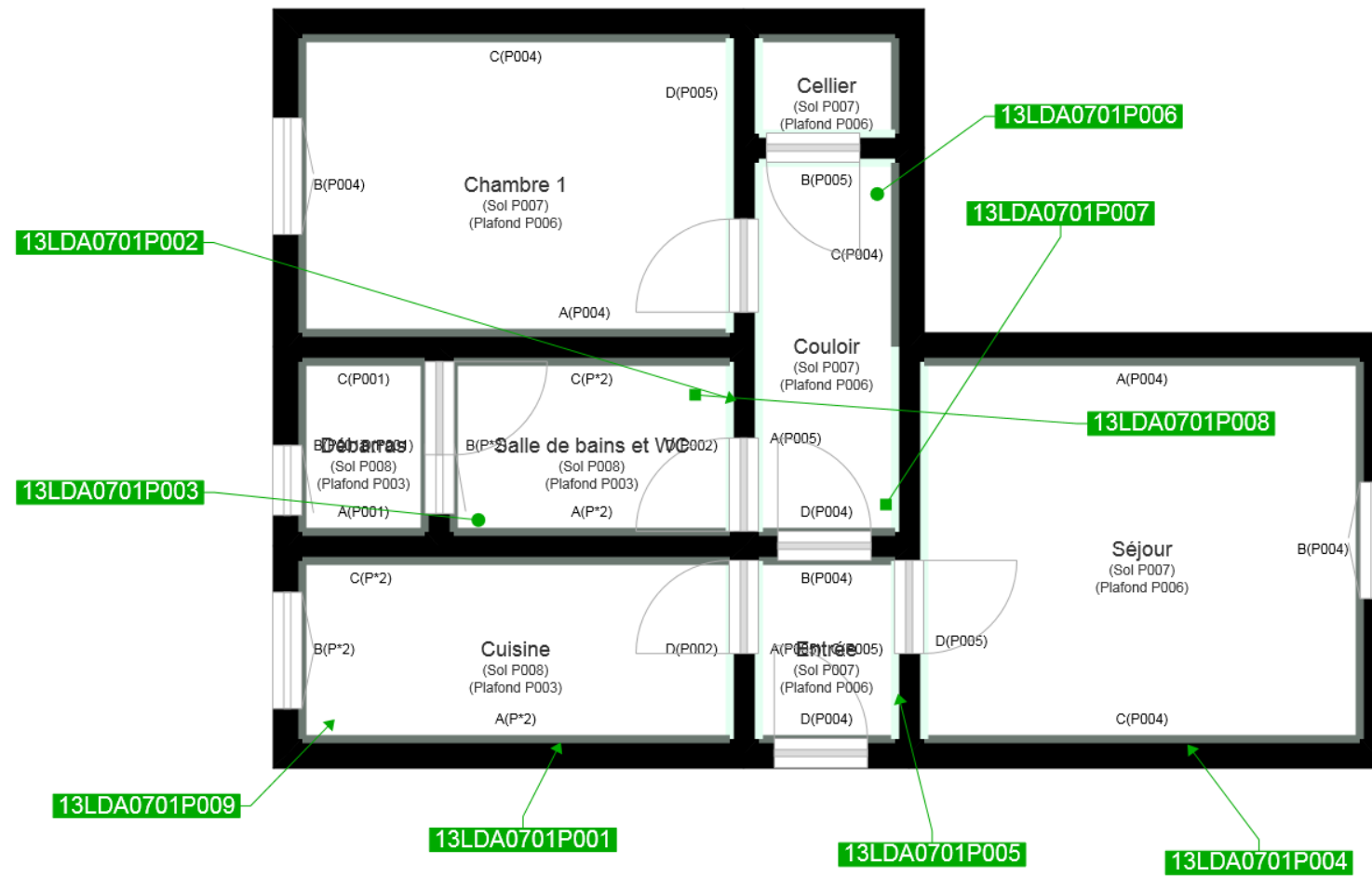
Arrêté du 6 avril 2007 définissant les critères de certification des compétences des personnes physiques réalisant l'état de l'installation intérieure de gaz modifié par les arrêtés du 15/12/2009 et du 15/12/2011. Arrêté du 16 octobre 2006 définissant les critères de certification des compétences des personnes physiques réalisant le diagnostic de performance énergétique modifié par les arrêtés du 09/12/2009 et du 13/12/2011. Arrêté du 30 octobre 2006 définissant les critères de certification des compétences des personnes physiques réalisant l'état relatif à la présence de termites dans le bâtiment modifié par les arrêtés du 14/12/2009, du 17/12/2011 et du 14/02/2012. Arrêté du 21 novembre 2006 définissant les critères de certification des compétences des personnes physiques opérateurs de repérage et de diagnostic amiante dans les immeubles bâtis. Arrêté du 21 novembre 2006 définissant les critères de certification des compétences des personnes physiques opérateurs des constats de risque d'exposition au plomb ou agréés pour réaliser des diagnostics plomb dans les immeubles d'habitation modifié par l'arrêté du 07/12/2011. Arrêté du 8 juillet 2008 définissant les critères de certification des compétences des personnes physiques réalisant l'état de l'installation intérieure d'électricité modifié par les arrêtés du 10/12/2009 et du 02/12/2011.

I.Cert
Institut de Certification
Certification de personnes
Diagnosticneur
Portée disponible sur www.icert.fr

Parc EDONIA - Bâtiment G - Rue de la Terre Victoria - 35760 Saint-Grégoire



CPDI FR11 rév 10



	Murs périphériques / Plaques de plâtre
	Murs Bois
	Murs Brique
	Murs Béton brut
	Cloisons Plaques de plâtre
	Murs carreaux de plâtre
	Murs Béton / Enduit
	Murs porteurs et/ou mur de refend / Plaques de plâtre
	Murs périphériques / Doublage (plaque de plâtre + isolant)
	Torchis
	Murs Amiantés
	Murs Brique / Enduit
	Murs Brique plâtrière

	Prélèvements de sol amiantés
	Prélèvements de sol non amiantés
	Prélèvements de plafonds amiantés
	Prélèvements de plafonds non amiantés
	Prélèvements de murs amiantés
	Prélèvements de murs non amiantés
	Autres types de prélèvements amiantés
	Autres types de prélèvements non amiantés